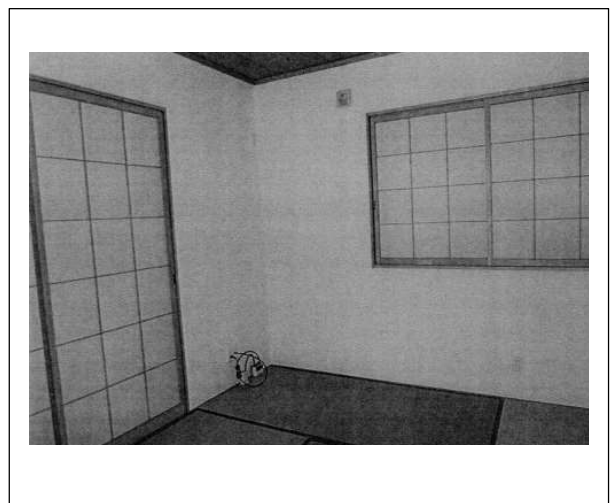
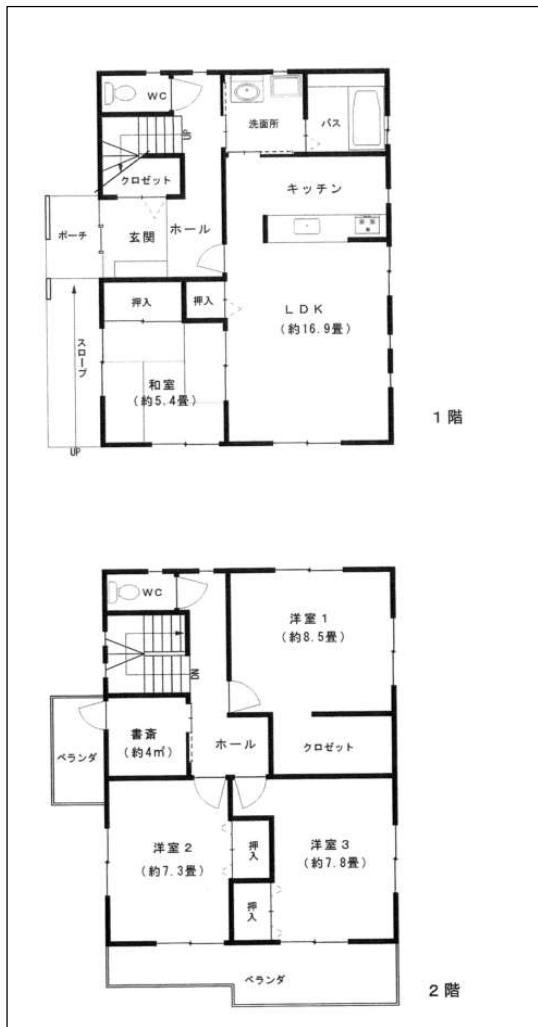
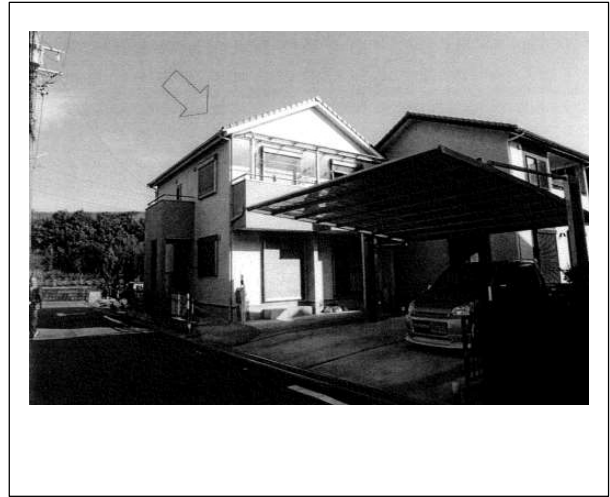


刈谷市東境町新林 中古住宅 (任意売却物件)



価 格 2900万円

コメント 商談中（平成30年2月現在）

所 在 地 刈谷市東境町新林地内

交 通 名鉄名古屋本線 『富士松』 車3.5Km

敷地面積 176.86㎡（53.50坪）

建物面積 126㎡（38.11坪）

間 取 り 4LDK+書斎（2階）

構 造 木造2階建

築 年 月 平成26年2月新築

接 道 西側市道約5.0m 北側市道約4.0m

土地権利 所有権

都市計画 市街化調整区域

建ぺい率 60%

容 積 率 200%

駐 車 場 2台

現 況 居住中

設 備 上水道・中部電力・都市ガス・下水道（個別浄化槽）

引 渡 日 相談

取引形態 仲介